



BIONI[®] WORKLIFE SOLUTIONS

BESCHICHTUNGSLÖSUNGEN FÜR ALLE DIE WERT AUF SICHERHEIT LEGEN



BIONI® WORKLIFE SOLUTIONS FÜR ALLE DIE WERT AUF SICHERHEIT LEGEN

Die meiste Zeit seines Lebens verbringt der Mensch in geschlossenen Räumen. Bis zu 80% des Tages halten wir uns zu Hause oder der Arbeitsstelle bzw. im jüngeren Alter in Lernstätten auf. Raumklima sowie Luftschadstoffe wie VOC haben daher erheblichen Einfluss auf das Wohlbefinden sowie die Gesundheit.

Auch die Ansiedlung von Schimmelpilzen auf Wand- und Deckenflächen kann gerade in Räumen mit langer Verweildauer, wie zum Beispiel Wohn-, Kinder- und Schlafzimmern, Büros oder Klassenzimmern zu gesundheitlichen Beschwerden und zum Teil starker Geruchsbelästigung führen. Daher sollten in Gebäuden, in denen wir wohnen, arbeiten und lernen hohe Anforderungen an die raumlufthygienische Unbedenklichkeit sowie die schimmelpilzhemmenden Eigenschaften von Innenbeschichtungen gestellt werden.

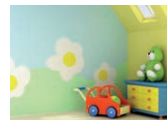
Aus Sicht des Vermieters kommt außerdem der Wunsch nach geringen Instandhaltungskosten sowie dem Werterhalt des Gebäudes hinzu. Wand- und Deckenbeschichtungen sollten daher gerade in stark frequentierten Bereichen reinigungsfähig sein und über eine hohe Belastbarkeit und Strapazierfähigkeit verfügen.



Ob Neubau oder Renovierung, Mehrfamilienhaus, Bürogebäude, Kindergarten oder Schule. Mit BIONI WORKLIFE SOLUTIONS steht dem privaten und gewerblichen Vermieter, öffentlichen Verwaltungen sowie Eigentümern selbst- oder fremdgenutzter Gewerbeimmobilien ein Beschichtungsprogramm zur Verfügung, das gemeinsam mit dem Fraunhofer Institut (ICT) entwickelt und patentiert wurde und in Puncto Sicherheit, Gesundheit, Nachhaltigkeit, Wirtschaftlichkeit und Ästhetik neue Maßstäbe setzt:

BIONI® WORKLIFE SOLUTIONS

+ SICHERHEIT



BIONI Beschichtungen verfügen über einen patentierten Langzeitschutz gegen Schimmelpilzbefall und unterstützen so bei der Schaffung eines gesunden und hygienischen Wohn-, Arbeits- und Lernumfelds.

+ GESUNDHEIT



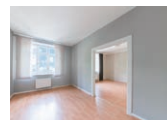
BIONI Beschichtungen erfüllen höchste Ansprüche an raumlufthygienische Unbedenklichkeit, da sie lösemittelfrei und VOC- bzw. emissions-minimiert sind.

+ NACH- HALTIGKEIT



Bei BIONI Beschichtungen wird auf die Zugabe giftiger und umweltschädlicher Stoffe verzichtet. Eine hohe Strapazierfähigkeit und Lebensdauer sorgen außerdem für geringere Renovierungs- und Instandhaltungskosten.

+ WIRTSCHAFT- LICHKEIT



BIONI bietet je nach Anwendungsbereich individuelle Lösungen und Qualitäten an und sorgt durch die Geruchsneutralität der Beschichtungen für minimierte Ausfallzeiten und eine rasche Wiedernutzbarkeit der Räume.

+ ÄSTHETIK



Im Wohn-, Arbeits- und Lernumfeld kommt der Farbgebung eine besondere Rolle zu. BIONI Beschichtungen kombinieren Funktion und Ästhetik und ermöglichen nahezu unbegrenzte Farbgestaltungen.

BIONI NATURE®

Patentierte und raumlufthygienisch empfohlene Innenbeschichtung mit Langzeitschutz gegen Schimmelpilzbefall



Langzeitschutz gegen Schimmelpilzbefall

raumlufthygienisch unbedenklich

VOC-arm (AgBB-zertifiziert)

Für Wohnräume, Badezimmer und Duschen sowie Büroräume.

- Langzeitschutz gegen Schimmelpilzbefall an der Oberfläche
- wohnmedizinisch empfohlen (Zertifikat)
- reinigungs- und scheuerbeständig
- lösemittel- und weichmacherfrei
- wasserdampfdurchlässig
- umweltverträglich, da ohne Zusatz von Konservierungsmitteln
- nicht brennbar (nach DIN 4102-1)
- sehr geruchsarm



BIONI HYGIENIC®

Speziell formulierte und patentierte Innenbeschichtung für hygienisch sensible Anwendungsbereiche



Langzeitschutz gegen Pilze & Bakterien

desinfektionsmittelbeständig

VOC-arm (AgBB-zertifiziert)

BIONI COMFORT®

Vielseitig verwendbare und qualitativ hochwertige Innenbeschichtung mit multifunktionalen Eigenschaften



besonders langlebig

universell einsetzbar

positiv für Raumklima & Wohnbehaglichkeit



Für Kinderzimmer, Schlafräume, Klassenzimmer in Schulen sowie Küchenbereiche.

- verhindert die Ausbreitung von Pilzen und Bakterien an der Oberfläche
- raumlufthygienisch unbedenklich (TÜV zertifiziert)
- wohnmedizinisch empfohlen (Zertifikat)
- reinigungs- und scheuerbeständig
- umweltverträglich, da ohne Zusatz von Konservierungsmitteln
- lösemittel- und weichmacherfrei
- nicht brennbar (nach DIN 4102-1)
- wasserdampfdurchlässig
- sehr geruchsarm

Für Flure und Treppenhäuser sowie Technikräume.

- sehr VOC-arm
- strapazierfähig und scheuerbeständig
- hohe Deckkraft
- lösemittel- und weichmacherfrei
- nicht brennbar (nach DIN 4102-1)
- wasserdampfdurchlässig
- geruchsarm

GEPRÜFTE QUALITÄT

BIONI Innenbeschichtungen wurden von unabhängigen Instituten und Prüflabors unter hygienerelevanten Gesichtspunkten untersucht und getestet.

BEWERTUNG

BIONI Beschichtungen weisen im Vergleich zu Wettbewerbsfarben eine **maximale Schutzfunktion** gegen Schimmelpilzbefall auf.

BIONI Beschichtungen sind auch in besonders **feuchter Umgebung** resistent gegen die Ansiedlung von Mikro-Organismen.

BIONI Beschichtungen behalten ihre Schutzfunktion auch nach **häufiger Reinigung** der Oberfläche.

TESTORGANISMEN

Schimmelpilzhemmende Eigenschaften an der Beschichtungsfläche:

- Aspergillus Niger: **kein Wachstum**
- Penicillium chrysogenum: **kein Wachstum**
- Cladosporium cladosporioides: **kein Wachstum**
- Acremonium strictum: **kein Wachstum**

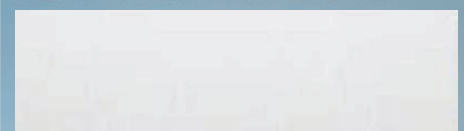
VERGLEICHUNTERSUCHUNG

Laborprüfung bei 30°C und 95% rel. Luftfeuchtigkeit

Professionelle Anti-Schimmelfarbe



SILBER-SYSTEM TECHNOLOGIE



Untersuchung: ADVISAN DR. MISSEL GmbH

Anwendungsbereiche & Produkte

für die Wohnungswirtschaft, Bürogebäude
Schulen, Kindergärten, Universitäten, u.a.



KATEGORIE	RÄUME/AKTIVITÄTEN	BIONI HYGIENIC®	BIONI NATURE®	BIONI COMFORT®
1 raumluft- hygienisch besonders sensible Bereiche	<ul style="list-style-type: none"> • Kinderzimmer • Schlafzimmer • Klassenzimmer in Schulen • Spielzimmer in Kindergärten 	●	○	
2 Küchenbereiche	<ul style="list-style-type: none"> • Küchen • Kühl- und Lagerräume • Catering-Bereiche 	●		
3 sensible Bereiche	<ul style="list-style-type: none"> • (halb-)öffentliche Umkleieräume • Versorgungsbereiche • Entsorgungsbereiche 	●		
4 Feuchträume	<ul style="list-style-type: none"> • Badezimmer • Duschen 		●	
	in Bildungseinrichtungen: <ul style="list-style-type: none"> • Schwimmbäder • Duschbereiche • (halb-)öffentliche Waschräume 	○	●	
5 Standard- bereiche	<ul style="list-style-type: none"> • Wohnzimmer • Esszimmer • Gästezimmer • Büroräume • Aufenthaltsräume 	○	●	○
6 Personal Verwaltung Technik	<ul style="list-style-type: none"> • Flure • Treppenhäuser • Technikräume • (trockene) Kellerräume • Lager 	○	○	●

● empfohlen ○ geeignet

BIONI CS GmbH
Lessingstr. 21
D-46149 Oberhausen

T: +49 (0) 208 621 755-3
F: +49 (0) 208 621 755-5

info@bioni.de
www.bioni.de

